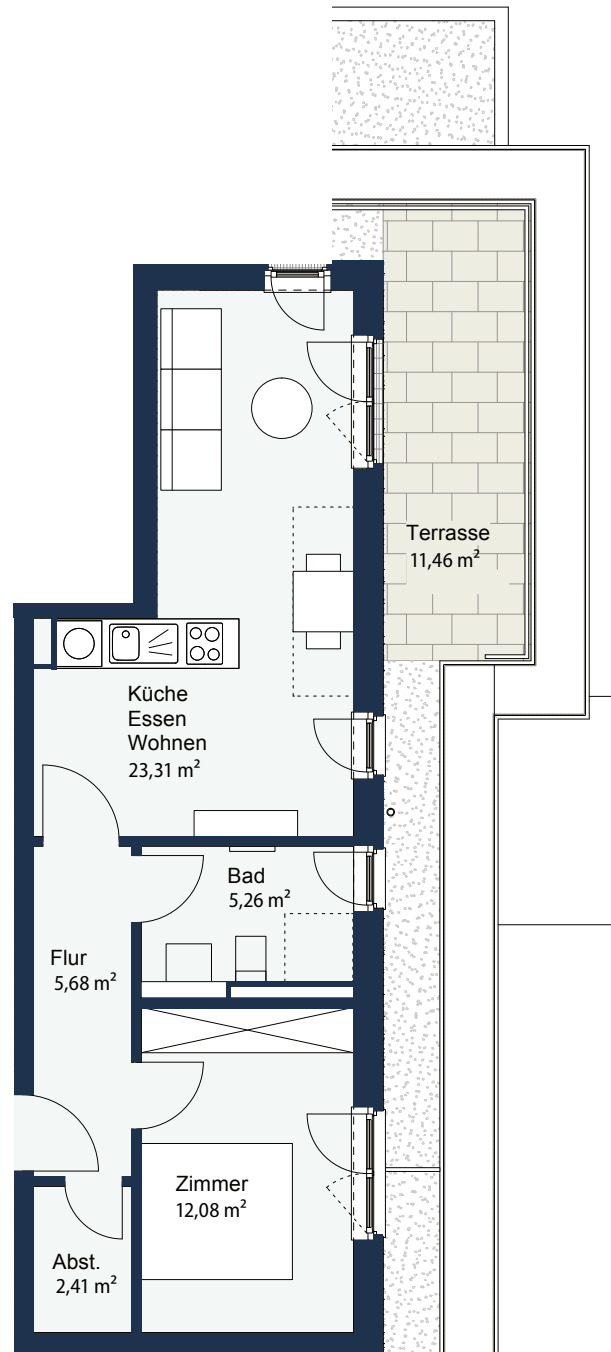


W 1.13



HAUS 1 | WOHNUNG 1.13

Staffelgeschoss

2 Zimmer – ca. 53,98 m² Wohnfläche

Wohnen/Essen/Küche	23,31 m ²
Zimmer	12,08 m ²
Flur	5,68 m ²
Bad	5,26 m ²
Abstell	2,41 m ²
Zwischensumme	48,74 m ²
- 1% Putzabzug	48,26 m ²
+ Dachterrasse (50%)	5,73 m ²
Gesamtsumme	53,98 m ²

Beratung und Verkauf: cds Wohnbau Hamburg GmbH
040 - 81 971 88 80 · vertrieb@cds-wohnbau-hh.de
www.heimathafen-boltenhagen.de

Projektgesellschaft:
BALTIC QUARTIER Boltenhagen GmbH & Co. KG

Alle Maße und Angaben sind freibleibend und unverbindlich. Verbindlich für die Ausführung sind alleine die beurkundeten Unterlagen. Zu beachten ist, dass die auf diesem Plan vorgestellten Inhalte den aktuellen Planungsstand von 05.2024 repräsentieren. Änderungen in der Planung, der Ausführungsart und den vorgesehenen Baustoffen behält sich der Verkäufer vor, soweit sie sich technisch als zweckmäßig oder notwendig erweisen oder auf behördlichen Auflagen beruhen. In den Grundrissen oder sonstigen Darstellungen etwa eingezeichneten Möblierungen, Küchen, Bepflanzungen der Außenanlagen oder sonstigen Ausstattungsgegenständen oder die Gestaltung/ Bebauung der Nachbargrundstücke sind nur dann Vertragsbestandteil, wenn sie in der Baubeschreibung ausdrücklich aufgeführt sind. Stand: 01.2025

cds
Wohnbau

