



HAUS 2 | WOHNUNG 2.1

Erdgeschoss

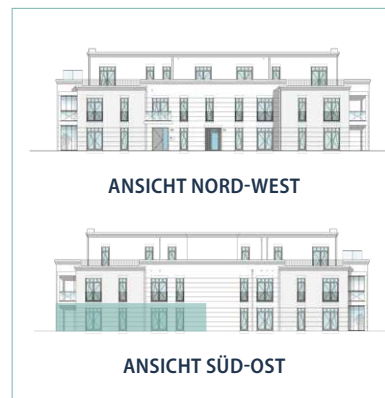
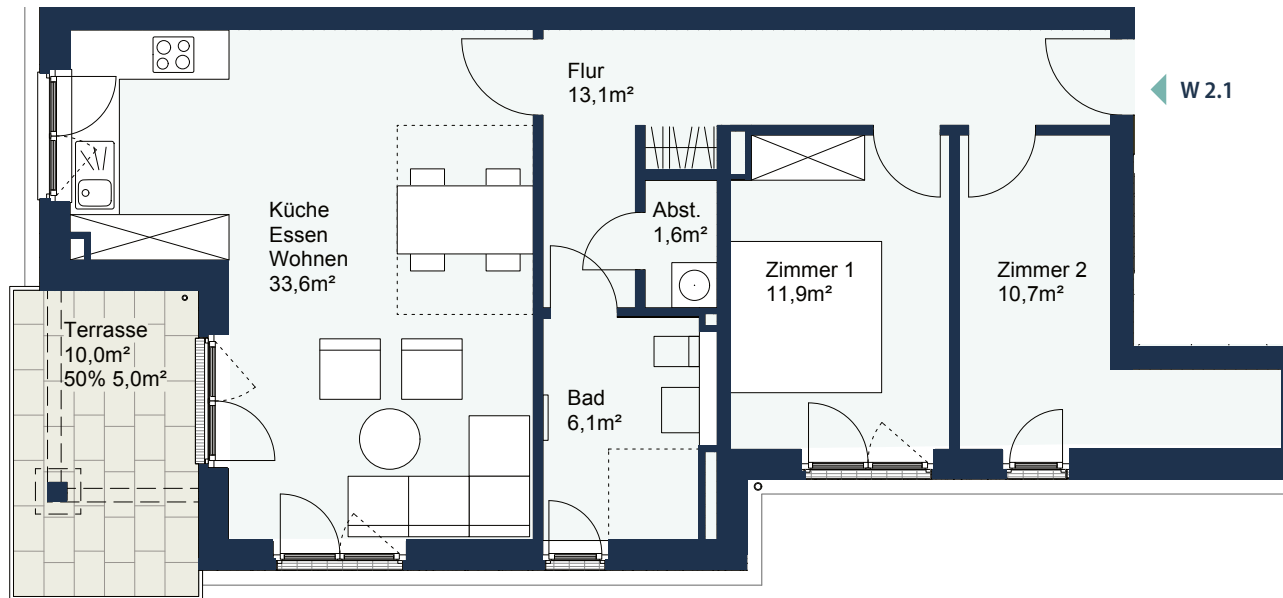
3 Zimmer – ca. 81,23 m² Wohnfläche

Küche/Essen/Wohnen	33,60 m ²
Zimmer 1	11,90 m ²
Zimmer 2	10,70 m ²
Flur	13,10 m ²
Bad	6,10 m ²
Abstell	1,60 m ²
ZW-Summe	77,00 m ²
Putzabzug (1%)	76,23 m ²
Terrasse (10,00 m ²)	5,00 m ² (50%)
Wohnfläche	ca. 81,23 m ²

Beratung und Verkauf: cds Wohnbau Hamburg GmbH
 040 - 81 971 88 80 · vertrieb@cds-wohnbau-hh.de
www.heimathafen-boltenhagen.de

Projektgesellschaft:
 BALTIC QUARTIER Boltenhagen GmbH & Co. KG

cds
 Wohnbau



M 1:100

Alle Maße und Angaben sind freibleibend und unverbindlich. Verbindlich für die Ausführung sind alleine die beurkundeten Unterlagen. Zu beachten ist, dass die auf diesem Plan vorgestellten Inhalte den aktuellen Planungsstand von 06.2022 repräsentieren. Änderungen in der Planung, der Ausführungsart und den vorgesehenen Baustoffen behält sich der Verkäufer vor, soweit sie sich technisch als zweckmäßig oder notwendig erweisen oder auf behördlichen Auflagen beruhen. In den Grundrissen oder sonstigen Darstellungen etwa eingezeichneten Möblierungen, Küchen, Bepflanzungen der Außenanlagen oder sonstigen Ausstattungsgegenständen oder die Gestaltung/ Bebauung der Nachbargrundstücke sind nur dann Vertragsbestandteil, wenn sie in der Baubeschreibung ausdrücklich aufgeführt sind. Stand: 06.2024