



HAUS 1 | WOHNUNG 1.5

Erdgeschoss

2 Zimmer – ca. 49,73 m² Wohnfläche
 Barrierefrei (§ 50 LBauO M-V)

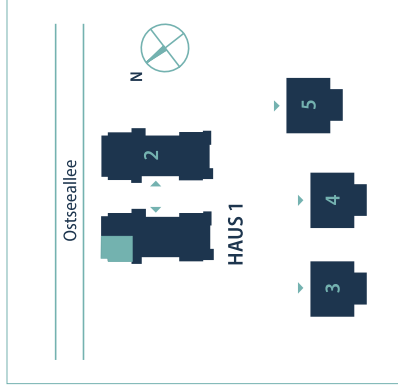
Wohnen/Essen/Küche	25,22 m ²
Schlafen	11,25 m ²
Flur	4,47 m ²
Bad	5,65 m ²
Abstell	1,29 m ²
Zwischensumme	47,88 m ²
- 1% Putzabzug	47,40 m ²
+ Terrasse (50%)	2,33 m ²
Gesamtsumme	49,73 m ²

Beratung und Verkauf: cds Wohnbau Hamburg GmbH
 040 – 81 971 88 80 · vertrieb@cds-wohnbau-hh.de
www.heimathafen-boltenhagen.de

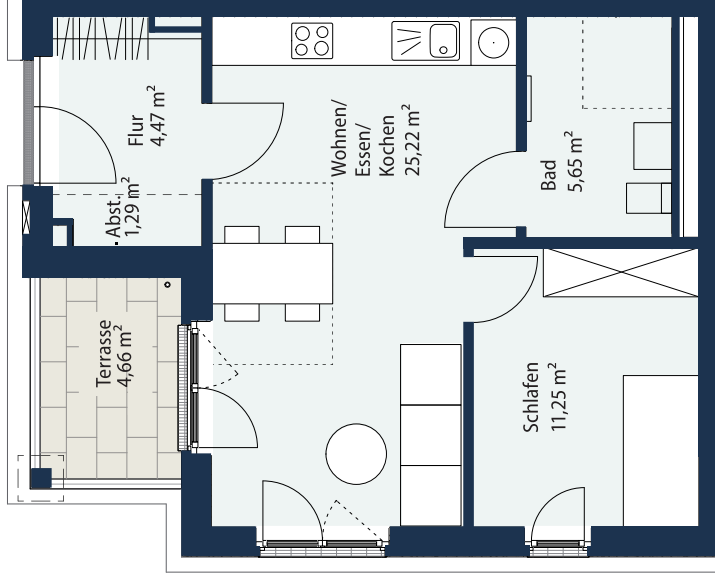
Projektgeseellschaft:

BALTIC QUARTIER Boltenhagen GmbH & Co. KG

cds
 Wohnbau



W 1.5



Alle Maße und Angaben sind freibleibend und unverbindlich. Verbindlich für die Ausführung sind alleine die beurkundeten Unterlagen. Zu beachten ist, dass die auf diesem Plan vorgestellten Inhalte den aktuellen Planungsstand von 05.2024 repräsentieren. Änderungen in der Planung, der Ausführungsart und den vorgesehenen Baustoffen behält sich der Verkäufer vor, soweit sie sich technisch als zweckmäßig oder notwendig erweisen oder auf behördlichen Auflagen beruhen. In den Grundrissen oder sonstigen Darstellungen etwa eingezeichneten Möblierungen, Küchen, Bepflanzungen der Außenanlagen oder sonstigen Ausstattungsgegenständen oder die Gestaltung/ Bebauung der Nachbargrundstücke sind nur dann Vertragsbestandteil, wenn sie in der Baubeschreibung ausdrücklich aufgeführt sind. Stand: 01.2025